

LEGENDA MÍSTNOSTÍ

OZN	ÚČEL	PLOCHA (m²)
101	WC DIVKY	7.10
102	UKLIDOVÁ MÍSTNOST	1.44
103	BEZBARÉROVÉ WC	2.56
104	WC CHLAPCI	8.75
105	WC ZAMĚSTNANCI	1.37
106	WC CHLAPCI	1.58
107	WC DIVKY	1.58
108	ŠATNA DIVKY	6.28
109	ŠPRCHA DIVKY	1.73
110	ŠATNA CHLAPCI	5.25
111	ŠPRCHA CHLAPCI	1.25
112	CHODBA	7.13
CELKEM		46.02

LEGENDA ZNAČEK:

- ✕✕

stropní (náštěnné) svítidlo, CYKY 3x1,5
- ✕

vyplínač, CYKY 3x1,5
- ⚡

střídatavý přepínač, CYKY 3x1,5
- 🌀

ventilátor s doběhem, CYKY 3x1,5
- ⚡

zásuvka 230V, CYKY 3x2,5
- ⚡

vývod pro bojler, CYKY 3x2,5
- ⚡

elektrický osušec rukou, CYKY 3x2,5
- ⚡

rozvaděč

UPOZORNĚNÍ:

Tato projektová dokumentace neřeší přívody elektrických rozvodů k nové navrženým rozvaděčům v jednotlivých rekonstruovaných částech. Rozsah této dokumentace nemůže řešit zmapování stávajících rozvodů a zajištění možnosti připojení nové rekonstruovaných částí do stávající kabeláže. Před vlastní přípravou realizace stavby musí dodavatelská firma prověřit možnost napojení do stávajících rozvaděčů.

POZNÁMKY:

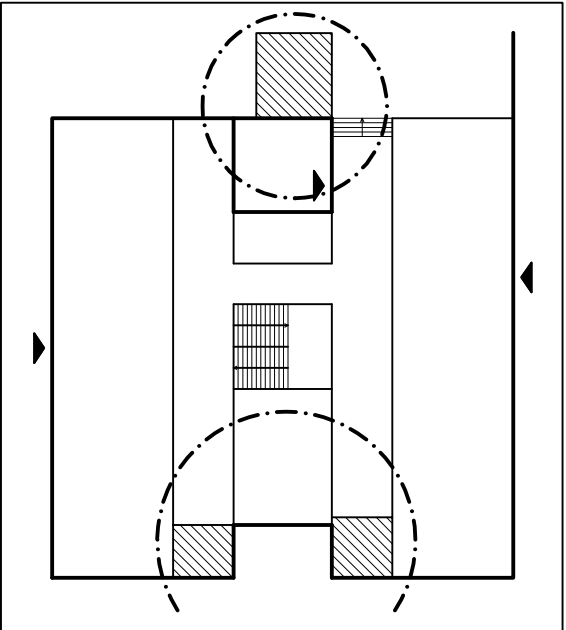
- Při realizaci elektroinstalace v umývánách nutno dodržet prostorové podmínky normy ČSN 33 2000-7-701.
- V bezbariérových prostorech instalovat vypínače a zásuvky do maximální výšky 1,1m nad úrovní podlahy.

ROZVODNÁ SOUSTAVA NN: TN-C-S - 3xL + PE + N, 50Hz, 400V/230V

OCHRANA PŘED NEBEZPEČNÝM DOTYKEM:

SAMOČINNÝM ODPOJENÍM OD ZDROJE JISTIČEM A PROUDOVÝM CHRÁNIČEM S REZIDUÁLNÍM PROUDEM 30mA

SCHEMA 1:500



HLAVNÍ PROJEKTANT		MÍSTO STAVBY		Ing. Martin Antoňů	
Ing. VLADAN HENKE, MBA.		UL. STARÁ 13/15, BRNO-STŘED		Projektování elektrických zařízení	
VYPRACOVAL		STAVEBNÍ INVESTOR		Řečice 31, 380 01, Dyčkov	
Ing. MARTIN ANTOŇŮ		STATUTÁRNÍ MÍSTO BRNO		antoniu.martin@iscell.cz	
KONTROLOVAL		ZÁSTUPCE INVESTORA		STUPEŇ	
Ing. MILOSLAV ANTOŇŮ		RADOMÍR MARVÁN		4 x A4	
DATA		11.2014		DSP	
ZÁKAZOVÉ Č.		REKONSTRUKCE SOCIÁLNÍCH ZÁZEMÍ		DIGITÁLNÍ ZPRACOVÁNÍ	
ZŠ STARÁ 13/15		ARCHICAD 17		PÁŘE	
REKONSTRUKCE SOCIÁLNÍCH ZÁZEMÍ		MÉŘITKO		1:50	
SILNOPROUDÉ ROZVODY		ČÍSLO VÝKRESU		D7.01	
PUDORYS INP					